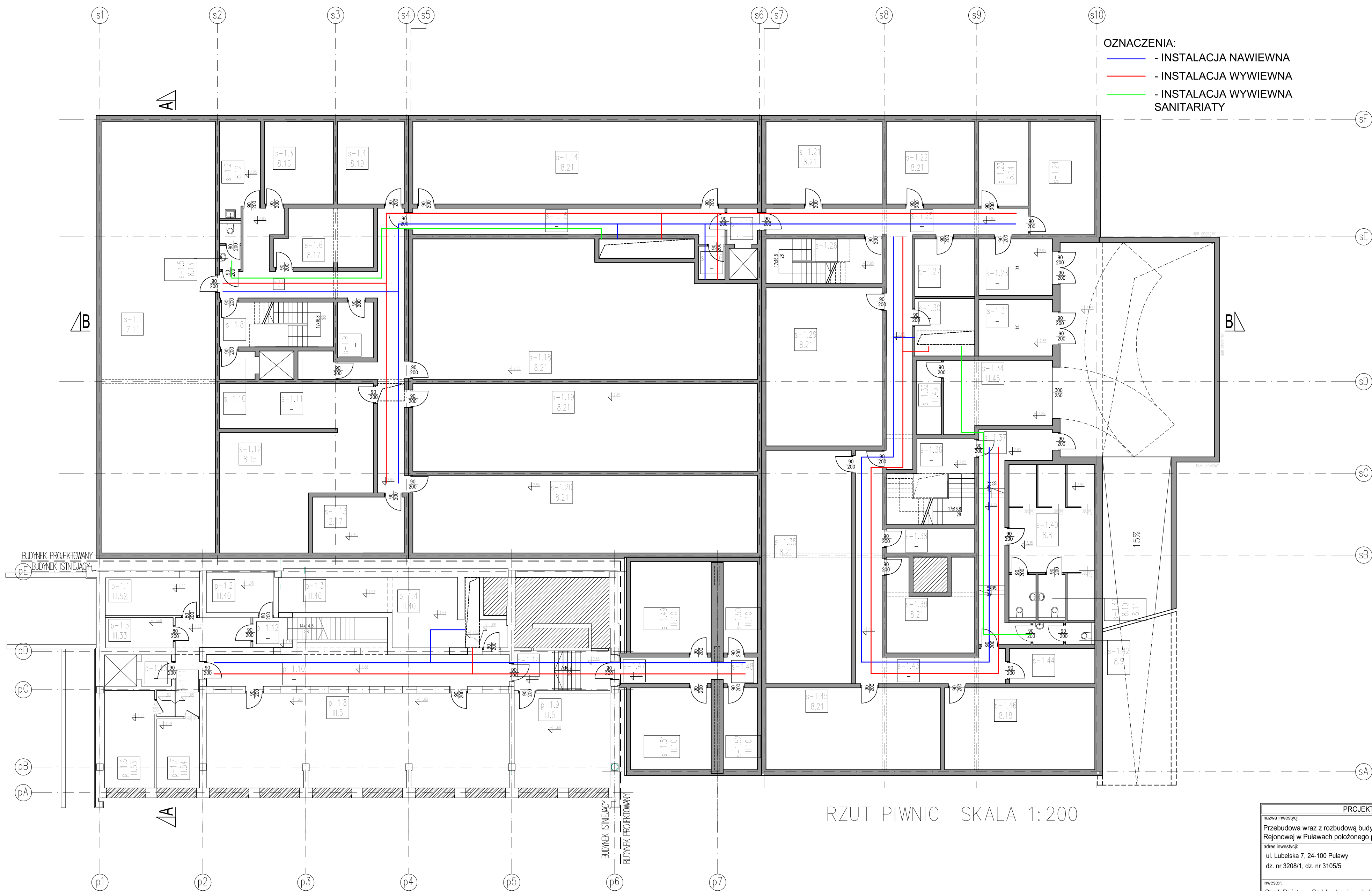


10cm



RZUT PIWNIC SKALA 1:200

PROJEKT KONCEPCYJNY			
nazwa inwestycji: Przebudowa wraz z rozbudową budynku Sądu Rejonowego i Prokuratury Rejonowej w Puławach położonego przy ul. Lubelskiej 7 w Puławach			
adres inwestycji: ul. Lubelska 7, 24-100 Puławy dz. nr 3208/1, dz. nr 3105/5			
inwestor: Skarb Państwa - Sąd Apelacyjny w Lublinie ul. Obrońców Pokoju 1, 20-950 Lublin			
jednostka projektowa: 	projektant: mgr inż. Mirosław Wyderka upr. do proj. w specjalności i sanitarnych Nr SLK/2776/PWOS/09 mgr inż. Anna Kaczmarek-Wypych upr. do proj. w specjalności i sanitarnych Nr SLK/4775/PWOS/13		numer rewizji: R3
	sprawdzający: mgr inż. Mariusz Bugajski upr. do proj. w specjalności i sanitarnych Nr 115/99 opracowanie: mgr inż. Łukasz Kaczmarek		data: 30-11-2021
	tytuł rysunku: Rzut piwnicy - trasy kanałów wentylacyjnych		skala rysunku: 1:200 numer rysunku: W-1
	wszelkie niezgodności i nieścisłości pisemnie uzgodnić z projektantem; wymiary i rzędne sprawdzić na budowie		